

LED-162RGBW

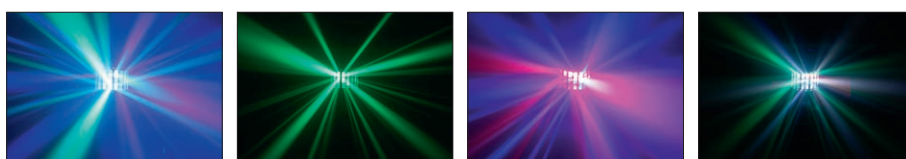
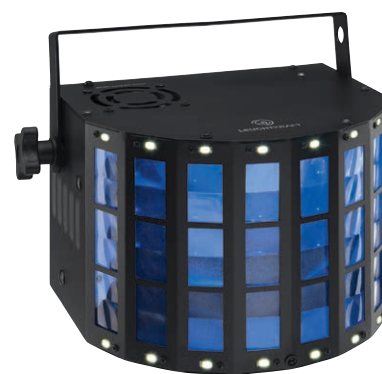
Best.-Nr. 38.7470



LED-DMX-Lichteffektgerät, 48-strahlig, mit integriertem Stroboskop

- 4 helle RGBW-LEDs (3 W) für beste Lichtausbeute
- 16 weiße LEDs für Stroboskopfunktion
- Ansteuerbar über 4 oder 1 DMX-Kanäle, auswählbar
- DMX-, Musik-, Auto- und Master-Slave-Modus
- Bedienfeld mit LED-Anzeige für Adressierung und Voreinstellungen
- Lieferung mit IR-Fernbedienung
- Metallgehäuse mit schwenkbarem Montagebügel und Schrauböse zur Befestigung eines Sicherungsseils

- Stromversorgung ~ 230 V/50 Hz/40 VA
- Abmessungen 19 x 26 x 18 cm
- Gewicht 1,7 kg

**LED-10SPOT**

Best.-Nr. 38.6410



LED-Punktstrahler, extrem lichtstark bei kleiner Bauart

3 Grundfarben (Rot, Grün und Blau) plus Weiß

- 1 x 10-W-4in1-High-Power-RGBW-LED (Abstrahlwinkel 7°) für beste Lichtausbeute
- Ansteuerbar über 7 oder 4 DMX-Kanäle, auswählbar

- Bedienfeld mit LED-Anzeige für DMX-Adressierung und Voreinstellungen
- Lange Lebensdauer bei geringem Stromverbrauch
- Integrierter Lüfter
- Schwenkbarer Montagebügel
- Stromversorgung über beiliegendes Netzteil
- Abmessungen 100 x 122 x 128 mm
- Gewicht 570 g

**LED-36SPOT**

Best.-Nr. 38.3780



LED-Punktstrahler

- 1 helle weiße 3-W-LED für beste Lichtausbeute
- Lange Lebensdauer bei geringem Stromverbrauch
- Lieferung inklusive 2 Linsen (6°/11°)
- Stromversorgung ~ 230 V/50 Hz/10 VA
- Abmessungen 74 x 78 x 104 mm
- Gewicht 350 g

**STROBE-324LED**

Best.-Nr. 38.7990



LED-Stroboskop im Aluminium-Gehäuse

- 324 weiße SMD-5730-LEDs (Abstrahlwinkel 120°) für beste Lichtausbeute
- Ansteuerbar über 12, 10, 8, 4, 2 oder 1 DMX-Kanäle, auswählbar
- Musiksteuerung über integriertes Mikrofon
- Master-Slave-Modus mit automatisch ablaufenden Programmen
- Strobe-Effekte mit variabler Geschwindigkeit (1-30 Blitze/Sekunde)
- Elektronische Dimmerfunktion (0-100 %)
- Spezialeffekte und Pixelmakros

- Bedienfeld mit LED-Anzeige für Adressierung und Voreinstellungen
- Lange Lebensdauer bei geringem Stromverbrauch
- Lüfterloses Kühlkonzept
- Durch 2 schwenkbare Montagebügel auch zum Aufstellen geeignet
- Stromversorgung ~ 120-230 V/50-60 Hz/150 VA
- Abmessungen 265 x 305 x 85 mm
- Gewicht 3,2 kg

